

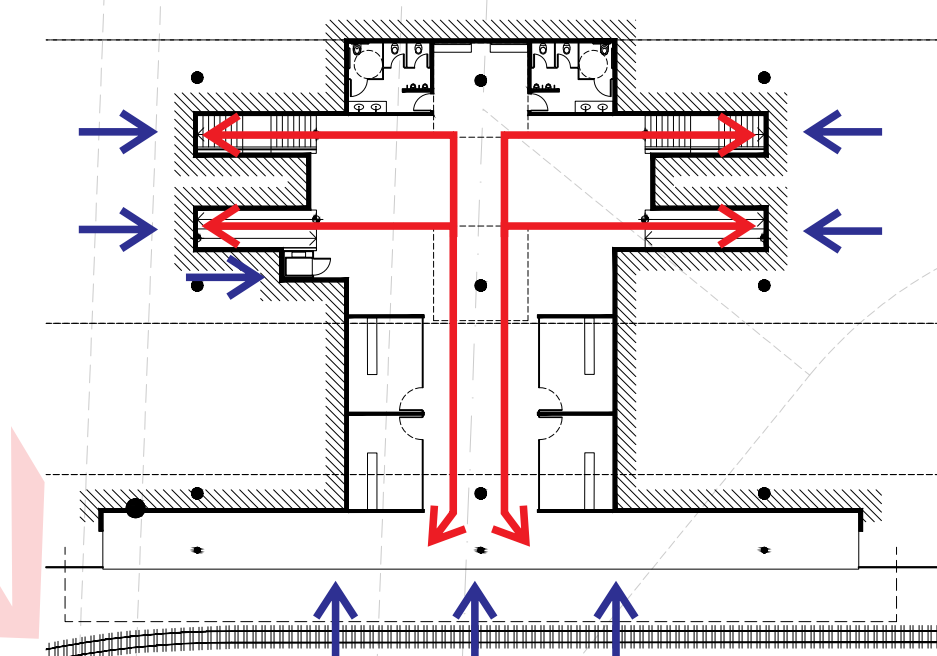
**LEGENDA**  
PAVIMENTO TERMINAL TREM

#### PAVIMENTO TERMINAL TREM

Este pavimento está situado no nível mais baixo do projeto, abaixo da plataforma da linha troncal do terminal de ônibus.

Foi projetado um amplo espaço logo no acesso as escadas e elevador facilitando a circulação, tendo os banheiros ao fundo, comércio, lanchonete e guarda volumes próximo ao maior fluxo de pedestres e a plataforma de embarque do trem.

**LEGENDA**  
HALL E CIRCULAÇÃO  
PLATAFORMA DE EMBARQUE  
COMÉRCIO  
LANCHONETE  
GUARDA VOLUMES  
SANTÁRIOS  
ESCADAS  
ELEVADOR

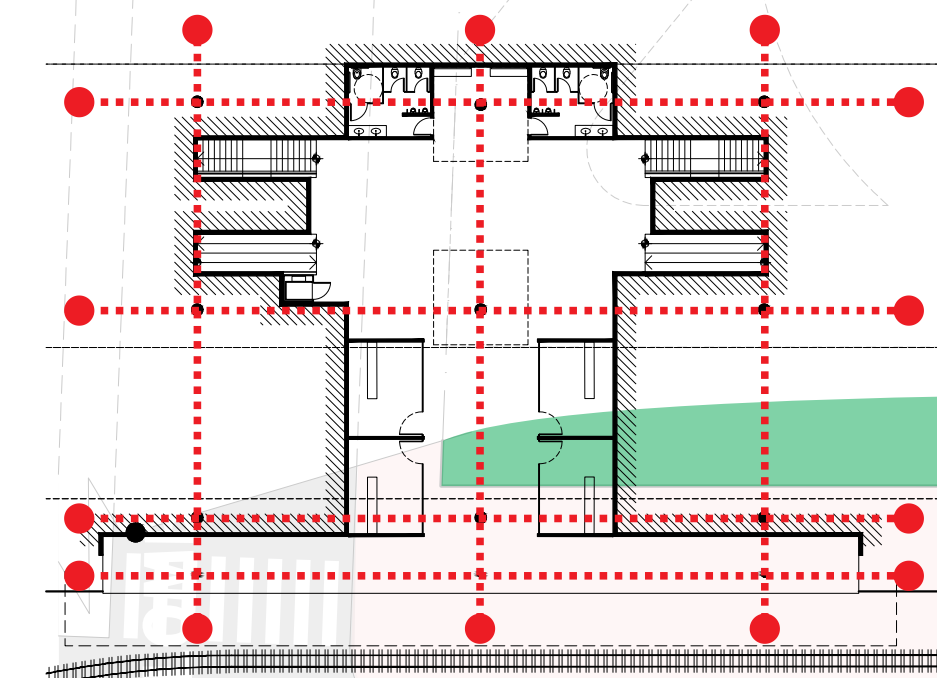


#### ACESSOS E CIRCULAÇÃO

Um dos acessos a este pavimento é através da plataforma de desembarque do trem, onde chegam os passageiros do transporte ferroviário.

Já os outros acessos são por escadas e elevador, dos usuários que vêm do pavimento superior, onde ficam os ônibus.

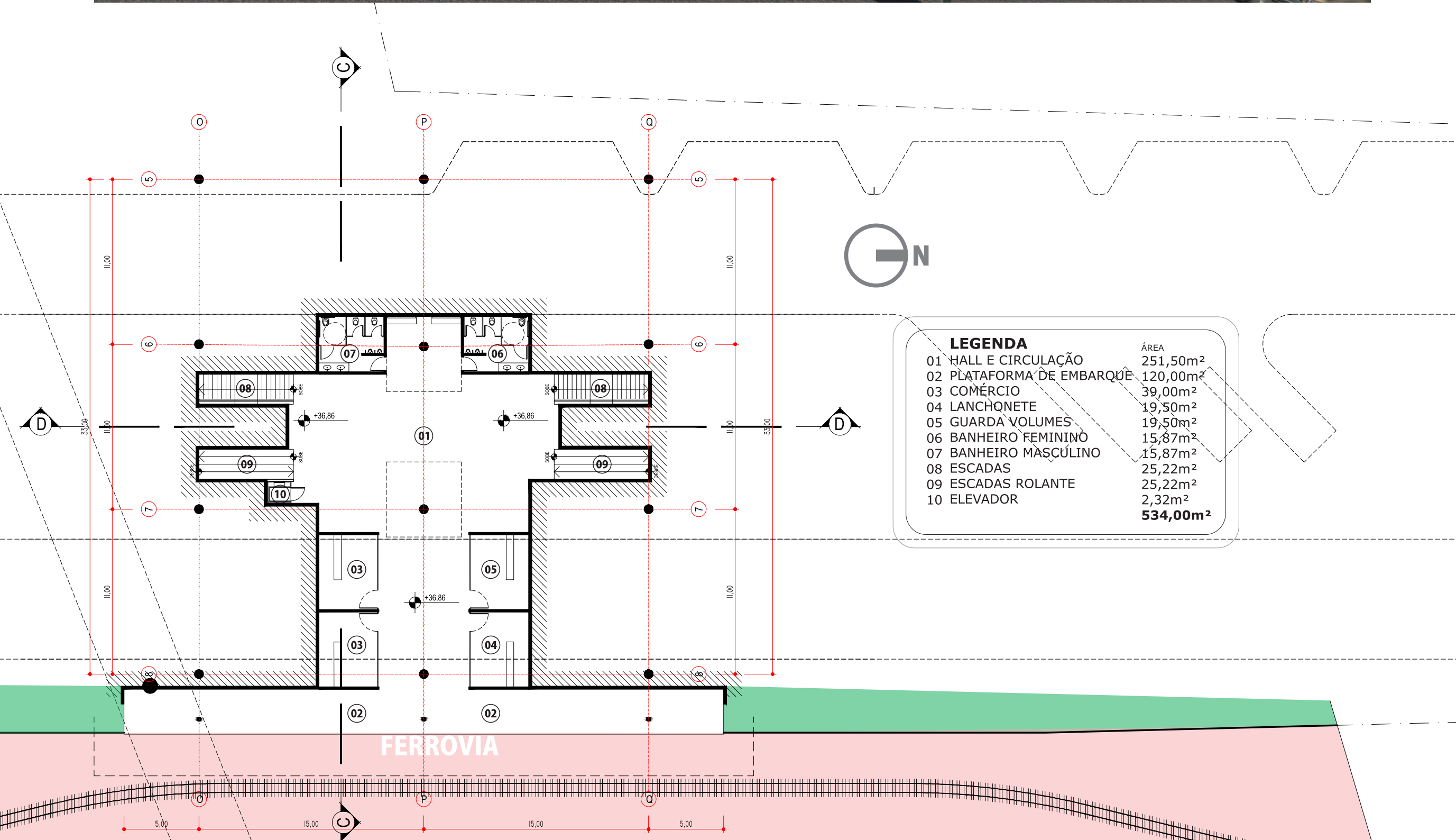
**LEGENDA**  
CIRCULAÇÃO  
ACESSOS



#### MALHA DE PILARES

A estrutura de pilares do projeto segue uma malha regular com 15 metros (sentido horizontal) e 11 metros (sentido vertical), já na plataforma de embarque e desembarque os pilares estão a 3 metros (sentido vertical).

**LEGENDA**  
MALHA DE PILARES



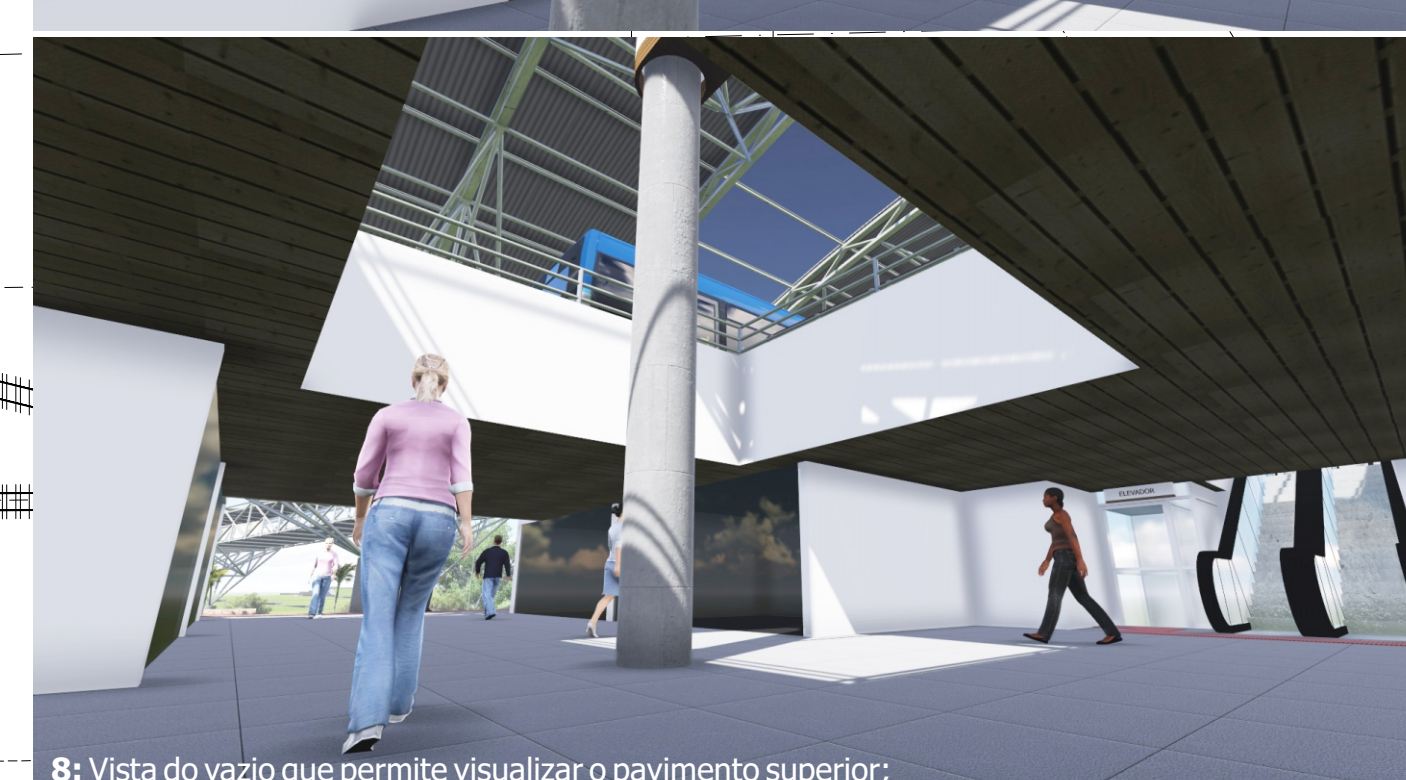
5: Vista do hall do pavimento com escadas e sanitários;



6: Vista do hall do pavimento com escadas e sanitários;



7: Vista do vazio que permite visualizar o pavimento superior;



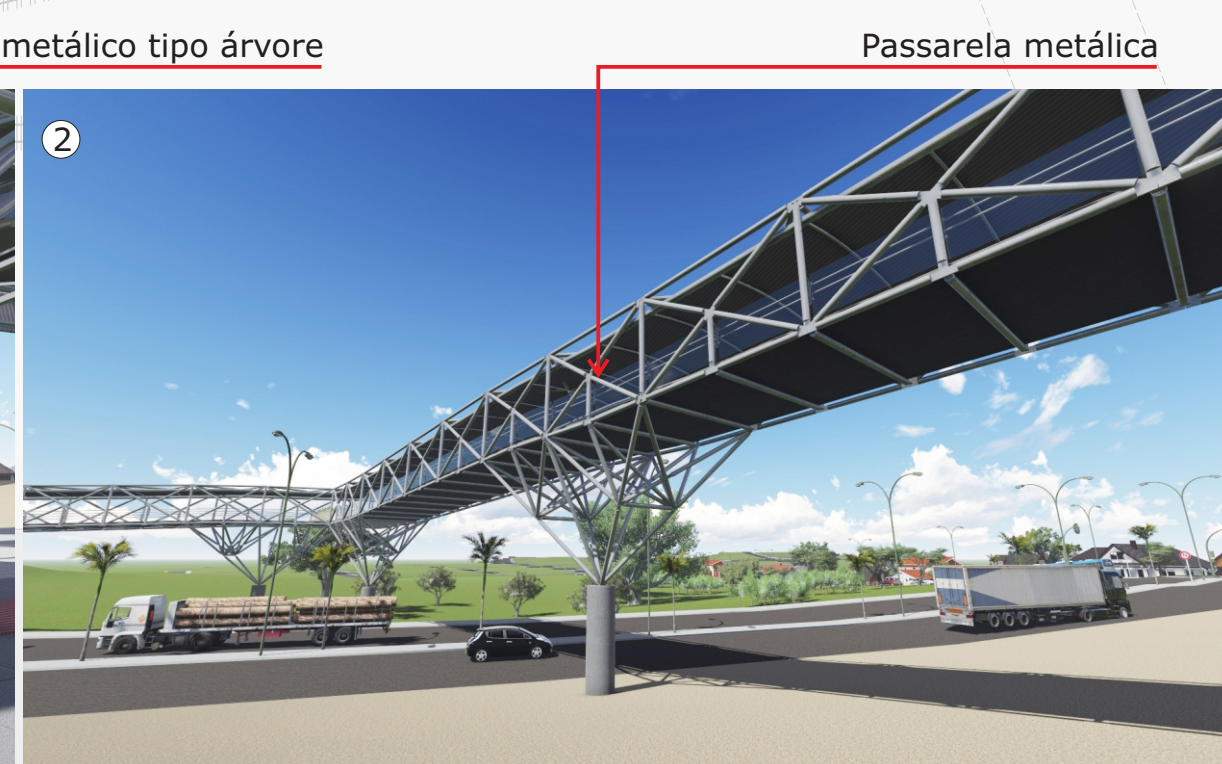
8: Vista do vazio que permite visualizar o pavimento superior;



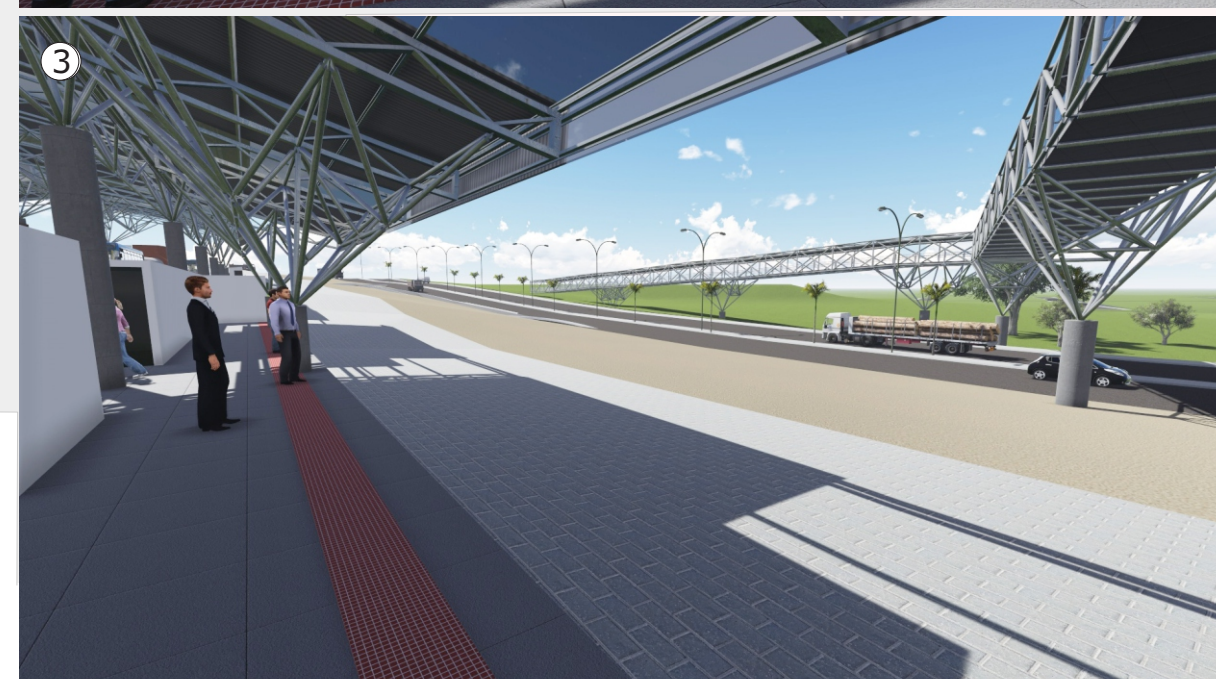
9: Vista do corredor de circulação com comércio, lanchonete, guarda volumes e a plataforma de embarque ao fundo;



Pilar tubular metálico tipo árvore

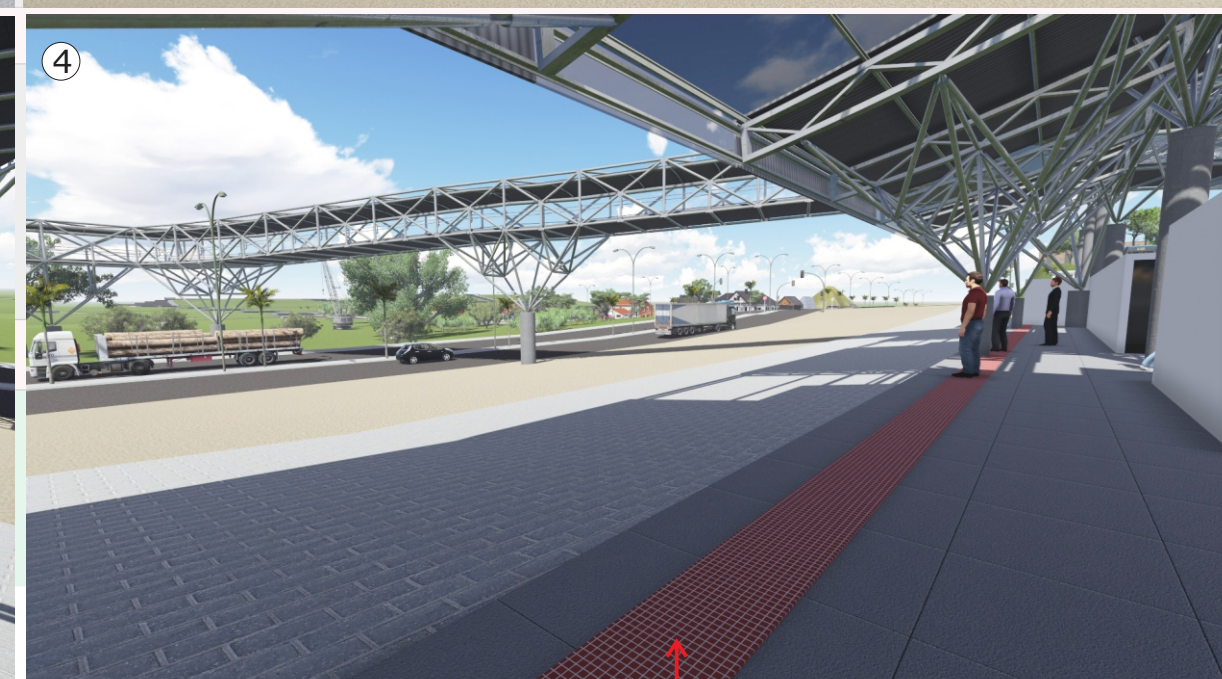


Passarela metálica

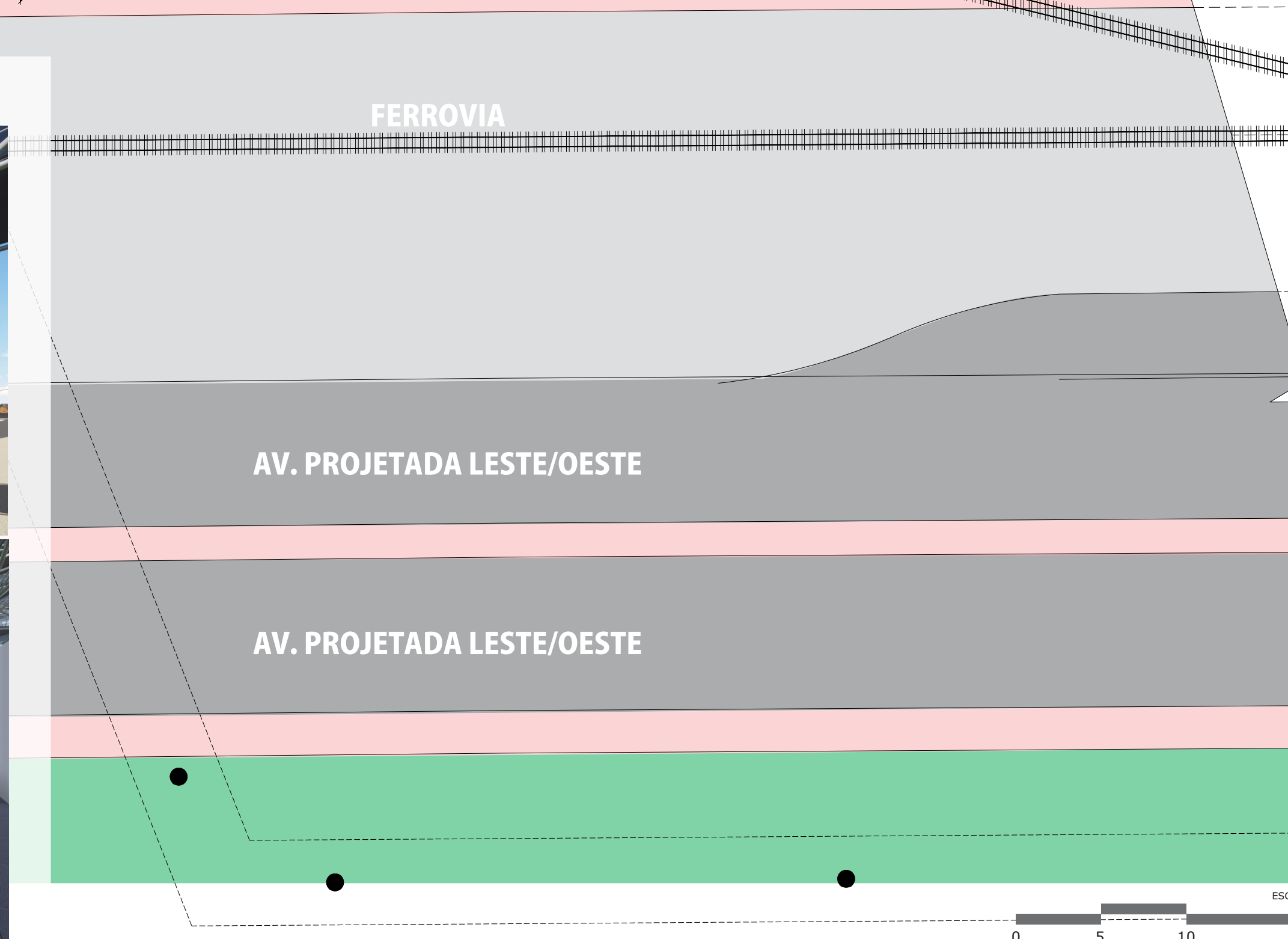


1, 3 e 4: Vista da plataforma de embarque do trem para o exterior;

2: Vista da passarela que leva ao Parque dos Imigrantes;



Piso tátil de alerta



AV. PROJETADA LESTE/OESTE

AV. PROJETADA LESTE/OESTE

